



ZAPYTANIE CENOWE

Zamawiający **Wejherowskie Towarzystwo Budownictwa Społecznego Sp. z o.o.** z siedzibą w Wejherowie przy ul. Jana III Sobieskiego 251, NIP 588-16-77-388 zaprasza do złożenia oferty na roboty budowlane w budynku mieszkalnym w Wejherowie przy ul. Heyki 5 w zakresie:

1. **REMONTU ELEWACJI** polegającego na zdemontowaniu pasa sidingu na IV kondygnacji budynku wymianie zawilgoconej izolacji cieplnej z wełny mineralnej o pow. ok. 57 m² na płyty styropianowe gr. 15 cm (min. 12 cm), przyklejone i umocowane kołkami z wykończeniem elewacji wyprawą szlachetną typu Fasadex (lub równoważną) w kolorze białym

oraz

2. **REMONTU BALKONÓW** polegający na :

2.1. remoncie płyt balkonowych w zakresie:

- uszczelnienia styków i spekań
- poprawienia obróbek blacharskich,
- uzupełnienia ubytków w betonie, zaszpachlowania i pomalowania podniebień balkonów farbą silikonową

2.2. zabezpieczenia antykorozyjnego słupów i ram balustrad balkonowych poprzez oczyszczenie powierzchni skorodowanych i dwukrotne pomalowanie farbą antykorozyjną w kolorze szarym lub szaroniebieskim (zblizonym do istniejącego).

2.3. impregnacji i pomalowaniu drewnianych wypełnień balustrad balkonowych i tarasu (farbą Teknodur/Tikurilla lub równorzędną o takich samych parametrach trwałości i skuteczności impregnowania drewna) w kolorze jasnoszarym zblizonym do istniejącego

Zakres robót: wyżej opisany przedstawiamy na załączonym rysunku poglądowym elewacji oraz uzupełniamy pomocniczymi danymi w przedmiarze.

- **Termin realizacji zamówienia** - planowany do dnia **31.08.2011 r.**
- **Okres gwarancji:** 5 lat
- **Warunki płatności** – jednorazowo po protokolarnym odbiorze końcowym robót w terminie 21 dni od daty złożenia faktury u Zamawiającego.
- **Inne warunki:**

1). Wykonawca wraz z ofertą złoży oświadczenie, że:

- najpóźniej w dniu podpisania umowy wniesie zabezpieczenie należytego wykonania umowy w wysokości 5% ceny robót, a dniu odbioru wystawi pisemną gwarancję na wykonane roboty.
- dokonał wizji w terenie i zapoznał się ze wszystkimi uwarunkowaniami wykonania remontu,

- posiada uprawnienia do wykonania robót objętych zakresem robót oraz ustanowi kierownika budowy.

2). Wykonawca załączy do oferty minimum 1 referencję na wykonanie usług dociepleniowych w ostatnich 5 latach w budynku co najmniej IV-kondygnacyjnym.

• **Miejsce złożenia oferty:**

biuro WTBS Sp. z o.o. w Wejherowie przy ul. Sobieskiego 251 pok.203 ;

• **Termin złożenia oferty:** do dnia **11.07.2011 r. do godz.13⁰⁰**

• **Osoba upoważniona do kontaktu z wykonawcami:**

Barbara Kowalska tel. 58 677-46-16 w. 24, e-mail: biuro@wtbs.wejher.pl

Ofertę należy sporządzić w formie pisemnej, wypełniając arkusz oferty, stanowiący załącznik do zapytania cenowego.

Wykonawca składający ofertę winien zapoznać się z panującymi warunkami wokół budynku dokonując wizji lokalnej na miejscu i uwzględnić je w ofercie.

Z poważaniem


PROKURENT

Marek Kapiurkiewicz

Załączniki:

1. Formularz oferty.
2. Przedmiar.
3. zał. graficzny – ELEWACJE I BALKONY.

.....
(pieczęć Wykonawcy)

Zamawiający:

Wejherowskie Towarzystwo Budownictwa Społecznego Sp. z o.o. z siedzibą
w Wejherowie przy ul. Jana III Sobieskiego 251, NIP 588-16-77-388.

OFERTA na REALIZACJĘ ZAMÓWIENIA

- Przedmiot zamówienia: **Remont elewacji IV kondygnacji budynku przy ul. Heyki 5 w Wejherowie oraz remont balkonów** (zgodnie z zał. graficznym i pomocniczym przedmiarem)
- nazwa wykonawcy
- adres wykonawcy
- NIP
- regon
- nr rachunku bankowego

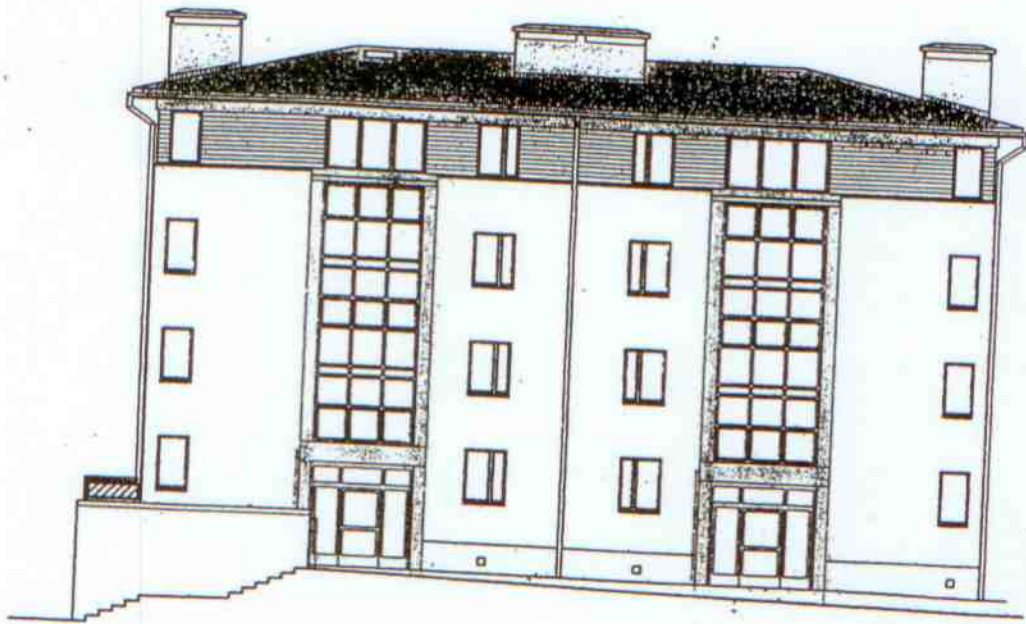
Oferujemy wykonanie przedmiotu zamówienia za cenę zł brutto
(słownie.....)
w tym wysokość podatku VAT %.

Oświadczam, że:

1. Zapoznałem się z opisem przedmiotu zamówienia, warunkami stawianymi przez zamawiającego w zapytaniu cenowym i nie wnoszę do nich zastrzeżeń, w tym potwierdzam, że akceptuję:
 - a. termin wykonania do 31.08.2011 r.
 - b. Okres gwarancji 5 lat
 - c. Warunki płatności: Faktura po odbiorze końcowym tj. podpisaniu przez Zamawiającego protokołu odbioru, płatna w terminie 21 dni od daty otrzymania faktury przez Zamawiającego.
2. Dysponuję odpowiednim potencjałem technicznym i ekonomicznym oraz osobami zdolnymi do wykonania zamówienia. Ustanowię kierownika budowy.
3. W załączeniu przedkładam odpis z rejestru firmy oraz referencje na wykonane roboty odpowiadające zakresem przedmiotowi zamówienia w okresie ostatnich 5 lat (robota dopciepleniowa na budynku co najmniej 4-kondygnacyjnym).

.....
(data i podpis Wykonawcy lub osoby upoważnionej)

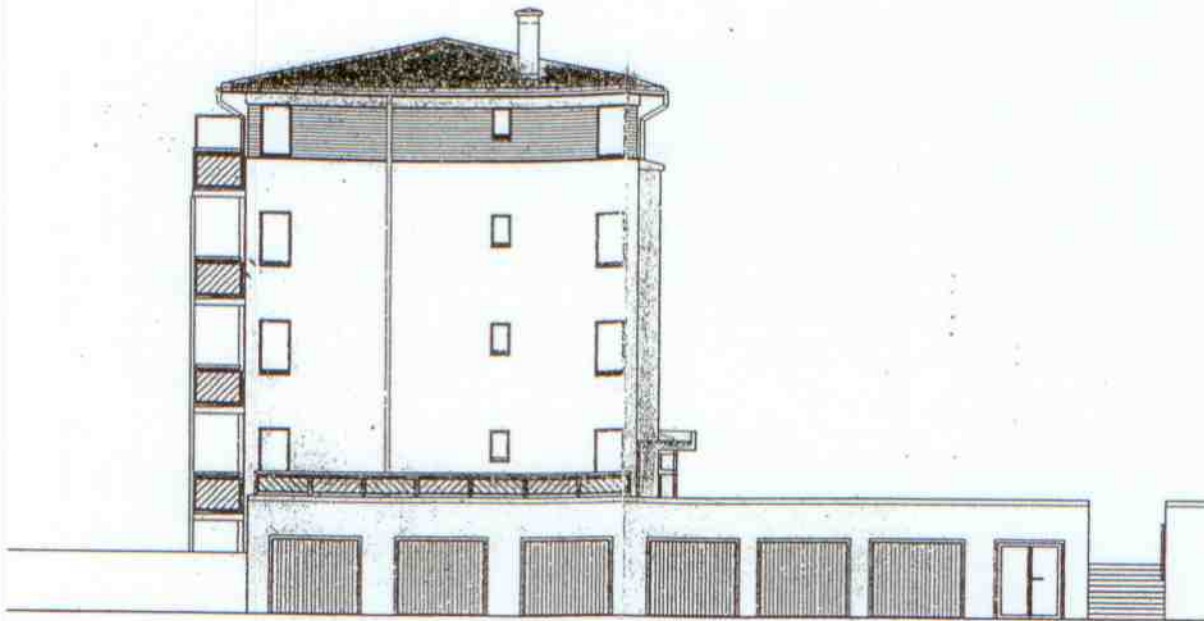
BUDYNEK przy ul. HEYKI 5



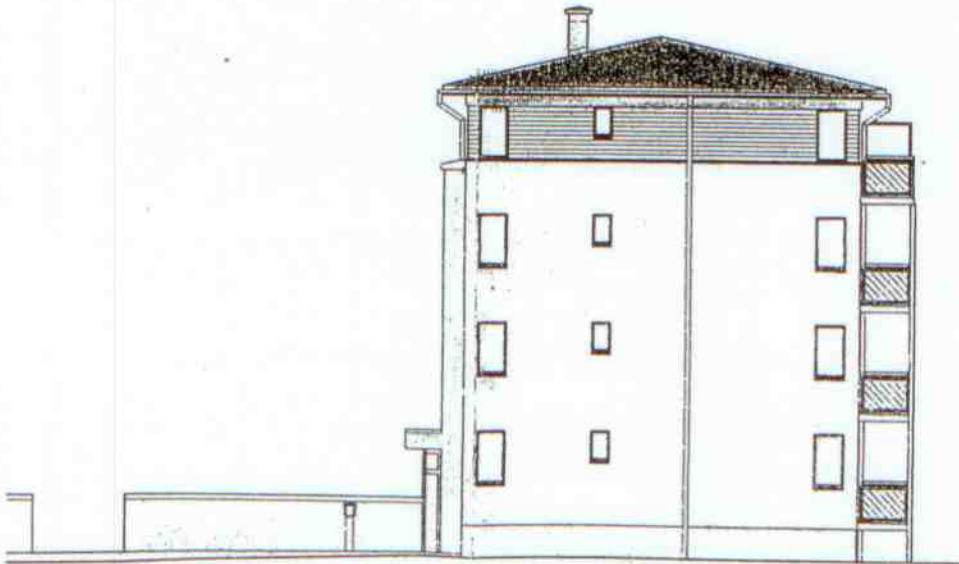
ELEWACJA WSCHODNIA




ELEWACJA ZACHODNIA



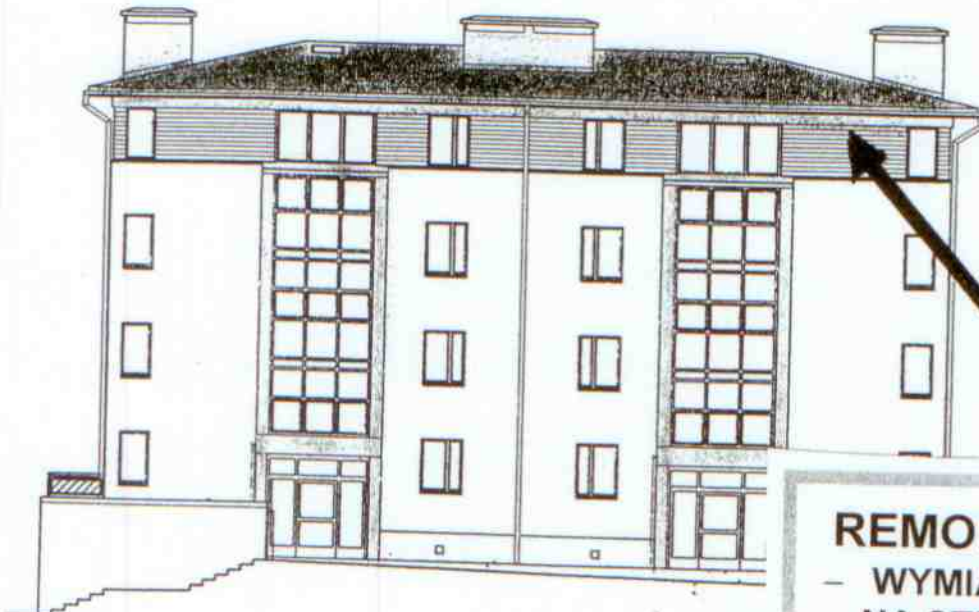
ELEWACJA POŁUDNIOWA



ELEWACJA PÓŁNOCNA

 SAP-PROJEKT-PÓŁNOC spółka z o.o. 81-745 Sopot ul.Polna 1 tel.(58) 51-72-92/93 tel/fax 50-09-62		
INWESTOR	WTBS WEJHEROWO ul.Przemysłowa 36A	Umowa 1/1/98
OBIEKT	BUDYNEK C1 ul.Ks.Heyki w Wejherowie	Data VI 1998
TREŚĆ	KOLORYSTYKA	Skala 1:200
PROJEKTANT	mgr inż. arch. MIROSLAW HRYNKIEWICZ upr. bud. w zakr. arch. nr GT-III-630/401/76	Nr rys. 13
SPRAWDZIŁ	mgr inż. arch. ANDRZEJ MACUR upr. bud. w zakr. arch. nr 106/64/75	

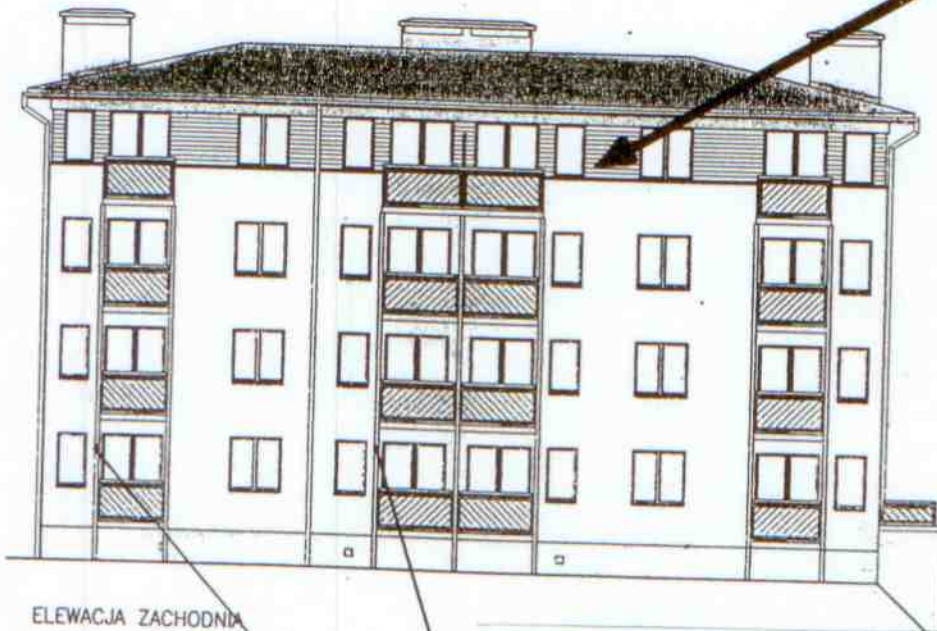
REMONT ELEWACJI
I REMONT BALKONÓW
PRZY UL. HEYKI 5



ELEW

REMONT ELEWACJI:

- WYMIANA WEŁNY MINERALNEJ NA STRYRPOIAN gr. min. 12 cm
- WYKOŃCZENIE WYPRAWĄ ELEWACYJNĄ TYPU FASADEX



ELEWACJA ZACHODNIA

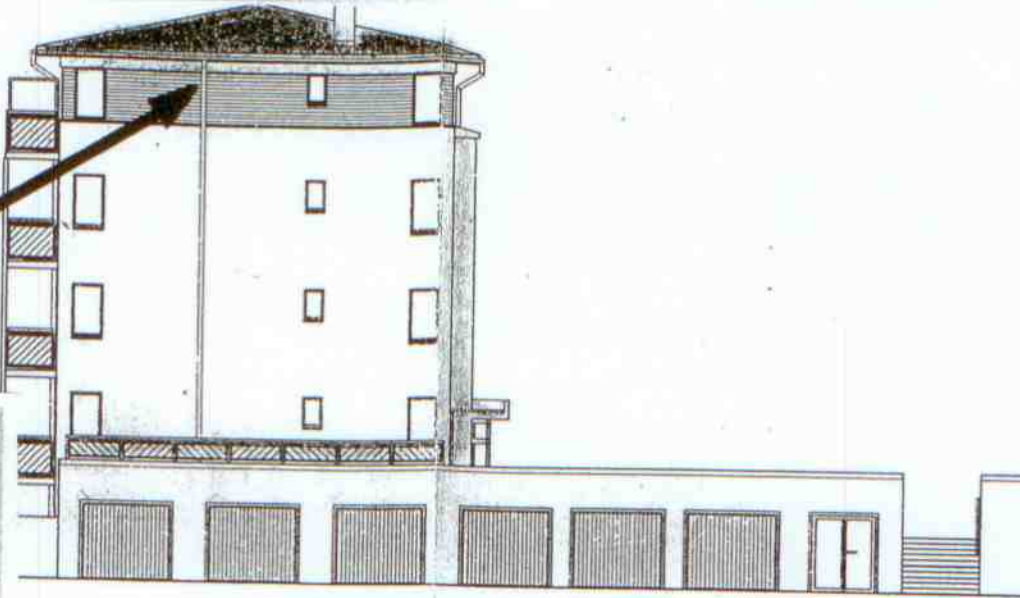
REMONT BALKONÓW:

1. REMONT PŁYT BALKONOWYCH:
 - USZCZELNIENIE
 - OBRÓBKI BLACHARSKIE
 - UZUPEŁNIENIE UBYTKÓW
 - SZPACHLOWANIE I MALOWANIE
2. ZABEZPIECZENIE ANTYKOROZYJNE SŁUPÓW I RAM BALUSTRAD BALKONOWYCH
3. IMPREGNACJA I MALOWANIE DREWNIANYCH WYPEŁNIEŃ BALUSTRAD BALKONOWYCH

REMONT ELEWACJI IV KONDYGNACJI
I REMONT BALKONÓW BUDYNKU
PRZY UL.HEYKI 5 W WEJHEROWIE

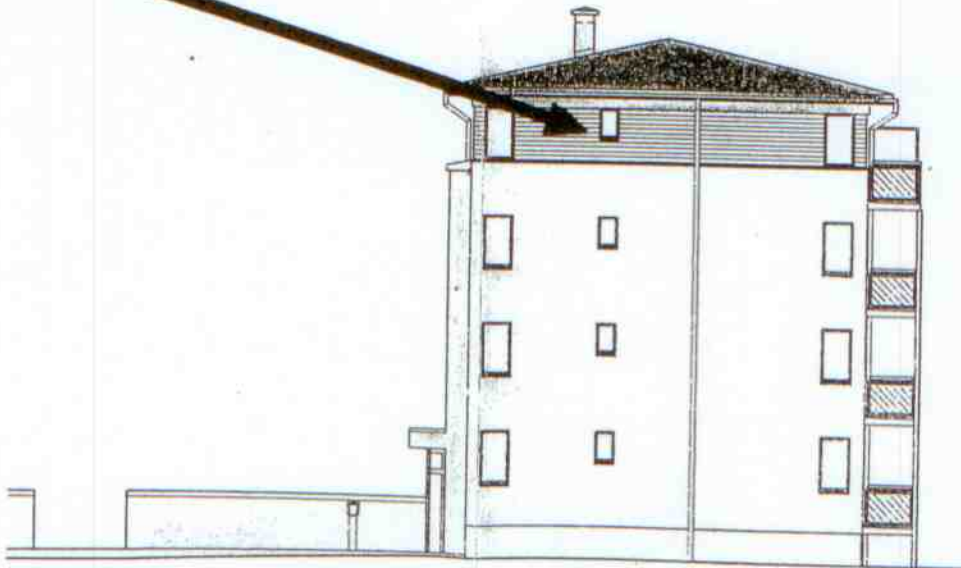
ZAŁĄCZNIK DO ZAPYTANIA
OFERTOWEGO WTBS Sp. z o.o.
z dnia ..29.06.2011r.

CZĘŚĆ PRAWA
RYS. Z OPISEM



ELEWACJA POŁUDNIOWA

ELEWACJI:
WŁÓKNY MINERALNEJ
GRUBOŚCI gr. min. 12 cm
WYPRAWĄ
TYPU FASADEX




ELEWACJA PÓŁNOCNA

WYMAGANIACH:

WYMAGANIE
WYKONANIA
WYKONANIE
WYKONANIE

WYMAGANIE
WYKONANIA
WYKONANIE

-3-P

 SAP-PROJEKT-PÓŁNOC spółka z o.o. 61-745 Sopot ul.Polna 1 tel.(58) 51-72-92/93 tel/fax 50-09-62		
INWESTOR	WTBS WEJHEROWO ul.Przemysłowa 36A	Umowa 1/1/98
OBIEKT	BUDYNEK C1 ul.Ks.Heyki w Wejherowie	Data VI 1998
TREŚĆ	KOLORYSTYKA	Skala 1:200
PROJEKTANT	mgr inż. arch. MIROSLAW HRYNKIEWICZ opr. bud. w zakr. arch. nr GT-III-630/401/76	Nr rys. 13
SPRAWDZIE	mgr inż. arch. ANDRZEJ MACUR opr. bud. w zakr. arch. nr 108/Gd/75	

PRZEDMIAR ROBÓT 12/2010/2011

Klasyfikacja robót wg. Wspólnego Słownika Zamówień

45320000-6 Roboty izolacyjne
45442000-7 Nakładanie powierzchni kryjących

NAZWA INWESTYCJI : Remont elewacji budynku mieszkalnego
ADRES INWESTYCJI : Wejherowo Heyki 5
INWESTOR : W.T.B.S. sp. z o.o.
ADRES INWESTORA` : Wejherowo ul Sobieskiego 251

SPORZĄDZIŁ KALKULACJE : Brygida Moska - inspektor nadzoru

WYKONAWCA :

INWESTOR :

Data opracowania

Data zatwierdzenia

Lp.	Podstawa	Opis i wyliczenia	j.m.	Poszcz	Razem
1	45320000-6	Remont elewacji			
d.1		(z.V) Rozebranie okładziny typu "Siding" z elementów winylowych - ściany (22.64+10.52-0.40*4)*2*1.51 minus otwory -2.76*1.51*2 -0.88*1.46*10 -1.18*1.46*2 -1.48*1.46*6 -0.50*0.88*2	m ² m ² m ² m ² m ²	95.311 -8.335 -12.848 -3.446 -12.965 -0.880	
				RAZEM	56.837
2		(z.V) Rozebranie okładzina typu "Siding" z elementów winylowych - ościeża (2.76+1.51*2)*0.15 (0.88+1.46*2)*10*0.15 (1.18+1.46*2)*2*0.15 (1.48+1.46*2)*6*0.15 (0.50+0.88*2)*2*0.15	m ² m ² m ² m ² m ²	0.867 5.700 1.230 3.960 0.678	
				RAZEM	12.435
3		Rozebranie izolacji z płyt z wełny mineralnej 56.837+12.435	m ² m ²	69.272	
				RAZEM	69.272
4		Rozebranie izolacji z folii 69.272	m ² m ²	69.272	
				RAZEM	69.272
5		Rozebranie konstrukcji rusztów pod okładziny z płyt gipsow. z listew drewnianych na ścianach 69.272	m ² m ²	69.272	
				RAZEM	69.272
6		Ocieplenie ścian budynków z gazobetonu płytami styropianowymi grub. 15 cm metodą lekką-mokrą wraz z przyg. podłoża i ręczne wyk. wyprawy elewacyjnej cienkowarstwowej z got. suchej mieszanki 56.837	m ² m ²	56.837	
				RAZEM	56.837
7		Ocieplenie ościeży z gazobetonu o szer. do 15 cm Ocieplenie ścian budynków płytami styropianowymi grub. 5 cm metodą lekką-mokrą wraz z przyg. podłoża i ręczne wyk. wyprawy elewacyjnej cienkowarstwowej z got. suchej mieszanki 12.435	m ² m ²	12.435	
				RAZEM	12.435
8		Rusztowania ramowe przyścienne RR - 1/30 wysokości do 16 m (22.64+0.60*2)*12.35*2 (10.52+0.60*2)*12.35*2	m ² m ² m ²	588.848 289.484	
				RAZEM	878.332
9		Czas pracy rusztowań grupy 1 (poz.: 1,2,3,5,6,7,10,12,14,17)			
2	45442000-7	Roboty malarskie			
10		Dwukrotne malowanie farbą Teknodur firmy Tikurila uprzednio malowanej desek balustrad powierzchni ponad 1.0 m ² z oczyszczeniem (1.52+10.50+1.52)*0.60*2	m ² m ²	16.248	
d.2		balustrada tarasowa			
		balkony (4.17+1.60*3)*1.15*4*2 (2.12+1.60*2)*1.15*8*2	m ² m ²	82.524 97.888	
				RAZEM	196.660
11		Opalanie farby olejnej ze stolarki drzwiowej i szafek o powierzchni ponad 1.0 m ² 196.66	m ² m ²	196.660	
				RAZEM	196.660
12		Dwukrotne malowanie farbą olejną elementów stalowych balustrad farbą antykorozyjną FAWINIL C z oczyszczeniem i zagruntowaniem (1.52+10.50+1.52)*0.80 [(1.60*2+2.12)*8+(1.60*3+4.17)*4]*1.15 9.50*0.14*4*7	m ² m ² m ²	10.832 90.206 37.240	
d.2		slupy stalowe			

Lp.	Podstawa	Opis i wyliczenia	j.m.	Poszcz	Razem
	obróbki blacharskie płyt balkonowych	$(4.17+1.60)*2*0.20*4$	m ²	9.232	
		$(2.12+1.60)*2*0.20*8$	m ²	11.904	
13	d.2	Opalenie farby olejnej z powierzchni metalowych pełnych o powierzchni ponad 0.5 m ² 159.414	m ²	RAZEM	159.414
			m ²	159.414	
14	d.2	Przebicie otworów w ścianach z cegieł o grubości 1 1/2 ceg. na zaprawie cementowo-wapiennej 4	szt.	RAZEM	159.414
			szt.	4.000	
15	d.2	Przecieranie istniejących tynków zewnętrznych cementowo-wapiennej kat. III na podniebieniach [płyt balkonowych- $4.17*1.60*4$ $2.12*1.60*8$	m ²	RAZEM	4.000
			m ²	26.688	
			m ²	27.136	
16	d.2	Malowanie tynków zewnętrznych farbą silikonową "Isposan", podniebienia płyt balkonowych 53.824	m ²	RAZEM	53.824
	i.poz. 13		m ²	53.824	
17	d.2	Nawietrzaki podokienne typ A o wielkości (grubość muru w ceglach) do 1.5 4	szt.	RAZEM	53.824
			szt.	4.000	
3		Roboty blacharskie		RAZEM	4.000
18	d.3	Wymiana pokrycia murów ogniowych, pasów pod-i nadrynnowych, wyskoków i pasów elewacji, gzymsów i krawędzi balkonowych z blachy ocynkowanej - taras $(1.52+10.50+6.00)*(0.25+0.60)$	m ²		
			m ²	15.317	
19	d.3	Uszczelnienie uszczelniaczem SIKA opierzenie płyt balkonowych przy styku ze ścianą oraz krawędzie płyt balkonowych $(4.17+1.60)*2*4$ $(2.12+1.60)*2*8$	m	RAZEM	15.317
			m	46.160	
			m	59.520	
4		Wywóz gruzu		RAZEM	105.680
20	d.4	Wywiezienie gruzu sprzymowanego samochodami samowyladowniczymi na odległość 11 km $69.272 * 0.12$	m ³		
			m ³	8.313	
21	d.4	Utylizacja gruzu $8.313*0.660$	t	RAZEM	8.313
			t	5.487	
				RAZEM	5.487